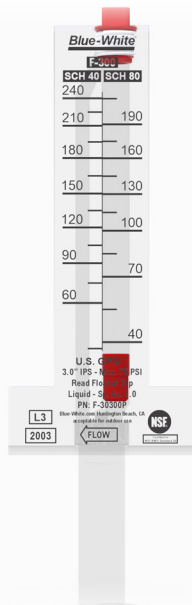


F-300

Medidor de flujo de área variable



Características

- > Escala doble de fácil lectura (SCH 40 / SCH 80)
- > Lee flujo horizontal, ascendente o descendente
- > Aceptable para instalaciones al aire libre
- > El diseño del tubo Pitot facilita su instalación en tuberías existentes
- > Cuerpo del medidor de acrílico mecanizado de una sola pieza
- > Unidades horizontales estándar homologadas NSF 50
- > Interruptor de flujo opcional disponible

Enlace de video:



Reflejos

Rango de flujo

5,0 - 2200 GPM (SCH 40)
4,0 - 1.950 GPM (SCH 80)

Presiones hasta

50 psi
(3,4 barras)

Máx. temperatura del fluido

190 °F
88°C

Cuerpo material

Acrílico

Tamaños de tubería

1" a 8"

Garantía

1 año

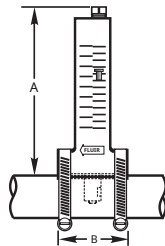


Requisitos de tubería	Tamaño de tubería en pulgadas IPS (ASTM-D-1785)
Presión máxima de trabajo	50 PSI (3,4 bar) a 70 °F (21 °C) Unidades F-300 75 PSI (5,2 bar) a 70 °F (21 °C) Unidades U/D-300
Rango de temperatura del fluido	0° a 190 °F / -18 a 88 °C @ 0 PSI
Rango de temperatura ambiente	0° a 110 °F / -18 a 43 °C
Precisión a escala completa	Tamaño de tubería de 1", 1,25", 1,5" y 2": 5% Tamaño de tubería de 2,5", 3", 4", 6" y 8": 10%
Fluido de calibración	Agua, gravedad específica 1,0
Peso aproximado de envío	Unidades de 1" - 4": 1 libra (0,45 kg) Unidades de 6" - 8": 2 libras (0,91 kg)

Dimensiones

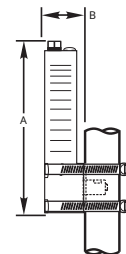
Serie F-300 (Listado NSF 50)

Tamaño de la tubería	A	B
1"	6"	2-7/16"
1-1/4"	6"	2-7/16"
1-1/2"	6"	2-7/16"
2"	6"	2-7/16"
2-1/2"	6"	2-7/16"
3"	6"	2-7/16"
4"	6"	2-7/16"
6"	7-1/2"	2-7/16"
8"	7-1/2"	2-7/16"

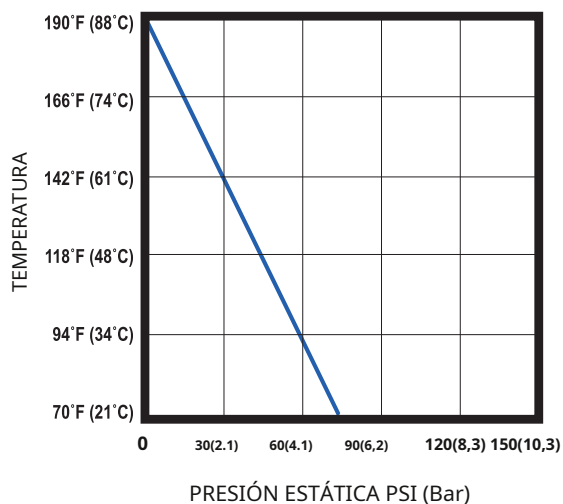


Serie U/D-300

Tamaño de la tubería	A	B
1-1/2"	6"	1-9/16"
2"	6"	1-9/16"



Temperatura máxima frente a presión



Componentes mojados:

Cuerpo del medidor Acrílico

Flotar PVDF

Empaquetadura Neopreno

Abrazadera de un tubo 316SS

Especificaciones de salida

Modelos para montaje en tubería horizontal
Modelos para tubería US IPS Sch40 y 80
(ASTM 1785)

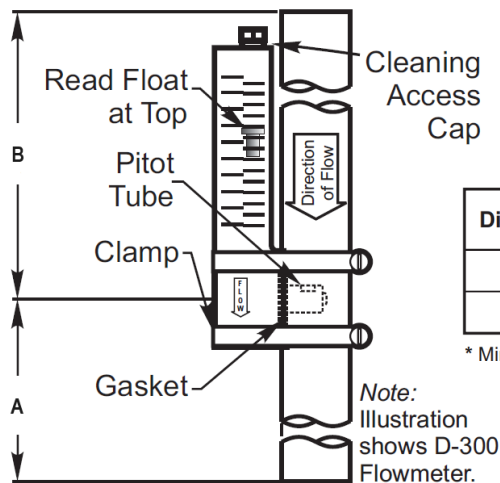
Modelos para montaje en tubería vertical
Modelos para tubería US IPS Sch40 y 80
(ASTM 1785)

Modelo	Tamaño de la tubería	Sch40	Sch80
F-30100P	1"	5 a 35	4 al 26
F-30125P	1-1/4"	9 a 50	8 a 40
F-30150P	1-1/2"	10 a 70	10 a 60
F-30200P	2"	20 a 120	18 a 100
F-30250P	2-1/2"	29 a 150	25 a 130
F-30300P	3"	45 a 240	40 a 215
F-30400P	4"	75 a 420	70 a 375
F-30600P	6"	170 a 1100	160 a 1000
F-30800P	8"	300 a 2200	275 a 1950

Modelo	Tamaño de la tubería	Sch40	Sch80	Fluir dirección
U-30150P	1-1/2"	10 a 60	10 a 50	ARRIBA
D-30150P	1-1/2"	10 a 60	10 a 50	ABAJO
U-30200P	2"	20 a 110	20 a 100	ARRIBA
D-30200P	2"	20 a 110	20 a 100	ABAJO

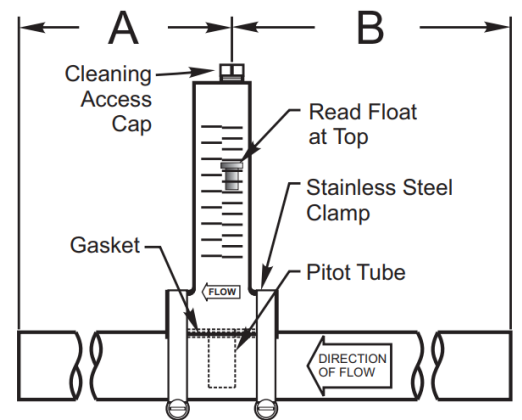
Requisitos de instalaciones

La precisión del medidor se ve afectada por perturbaciones como bombas, codos, tes, válvulas, etc., en la corriente de flujo. Instale el medidor en un tramo recto de tubería lo más lejos posible de las perturbaciones.



Dimension	Pipe Requirement
A	Outlet pipe length = 2 x Pipe I.D.*
B	Inlet pipe length = 5 x Pipe I.D.*

* Minimum acceptable dimensions.



Matriz de números de modelo

Número de modelo F-300

F	Medidor de flujo estándar (flujo horizontal) (Listado NSF 50)
Ud.	Medidor de flujo (flujo ascendente 1,5" y 2,0" únicamente)
D	Medidor de flujo (flujo descendente de 1,5" y 2,0" únicamente)

Serie

30	Cuerpo Acrílico F-300
-----------	-----------------------

Escala GPM SCH 40 / SCH 80

100	Tubería de 1.0", 5 - 35 GPM sch 40 (4 - 26 GPM sch 80)
125	Tubería de 1.25", 9 - 50 GPM sch 40 (8 - 40GPM sch 80)
150	Tubería de 1.50", 10 - 70 GPM sch 40 (10 - 60GPM sch 80)
150	ARRIBA/ABAJO Tubería de 1,5", 10 - 60 GPM sch 40 (10 - 50GPM sch 80)
200	Tubería de 2,0", 20 - 120 GPM sch 40 (18 - 100GPM sch 80)
200	ARRIBA/ABAJO Tubería de 2.0", 20 - 110 GPM sch 40 (20 - 100GPM sch 80)
250	Tubería de 2,5", 29 - 150 GPM sch 40 (25 - 130GPM sch 80)
300	Tubería de 3.0", 45 - 240 GPM sch 40 (40 - 205GPM sch 80)
400	Tubería de 4,0", 75 - 420 GPM sch 40 (70 - 375GPM sch 80)
600	Tubería de 6.0", 170 - 1100 GPM sch 40 (160 - 1000GPM sch 80)
800	Tubería de 8.0", 300 - 2200 GPM sch 40 (275 - 1950GPM sch 80)

F	-	30	100	PAG	Número de modelo de muestra
----------	----------	-----------	------------	------------	-----------------------------

Accesorios



F-300SL

KIT F-300 SENSOR/INTERRUPTOR

1.0"P - 1.25"P SOLAMENTE



F-300S

KIT F-300 SENSOR/INTERRUPTOR

1.5"P - 4.0"P SOLAMENTE